



Collex-Persée

Un groupement d'intérêt scientifique pour
l'acquisition et la valorisation des collections
documentaires d'excellence

Contexte

- Des fonds documentaires d'excellence pas assez visibles
- Un réseau CADIST qui peine à s'adapter à l'abondance informationnelle imprimée et numérique
- Des opportunités politiques et techniques pour soutenir une évolution dans une gestion plus autonome.



Nécessité de réactualiser en profondeur le système actuel. Création de CollEx 2014.

Feuille de route CollEx 2014-2016

Acquisitions

- Poursuite des acquisitions CADIST, avec un redéploiement depuis 2014 d'une partie des crédits d'acquisition CADIST sur appels à projets.

Signalement

- Soutien renforcé au signalement et à la rétroconversion dans le SUDOC et Calames

Conservation et communication

- Soutien au développement des plans de conservation partagée
- Site web CollEx-Persée

De CollEx à CollEx-Persée : enjeux de transformation

- En lien avec les chercheurs, proposer des services au plus près de leurs besoins
- Visibilité des collections
- Organisation d'une coopération renforcée entre structures documentaires et opérateurs
- Positionner son action au niveau national
- Ambition européenne et internationale



Projet de GIS élaboré par le COMOP CollEx. En 2016, CollEx-Persée devient une infrastructure de recherche.

Les objectifs

Revitaliser la capacité d'acquisition et de diffusion

Développer des services autour des collections et des matériaux pour la recherche.

Politique d'achat concertée entre les établissements.

Licences nationale à élaborer avec Couperin au bénéfice des communautés de chercheurs.

Travail juridique à mener pour mettre en place un service performant de fourniture de documents.

Elargir les collections

Typologie des documents : publications papier ou archives scientifiques.

Politique nationale de numérisation à bâtir.

Mieux identifier les collections

Dresser une cartographie nationale des ressources pour en augmenter la visibilité

Améliorer le signalement et le référencement.

Les acteurs du GIS Collex-Persée

GIS : 17 membres

État (MENESR)

6 opérateurs et structures nationales en IST :

* sous tutelle de l'ESR : Persée, ABES, CTLES, Inist-CNRS

* sous tutelle du MCC : BnF, SIAF

9 établissements porteurs de bibliothèques délégataires

(sélectionnées : appel à manifestation d'intérêt)

Alliance Athéna

10 bibliothèques associées
(soutien financier à leurs acquisitions)

Collections labellisées : 160 dossiers déposés
(-> Cartographie des collections d'excellence)

Les acteurs du GIS Collex-Persée

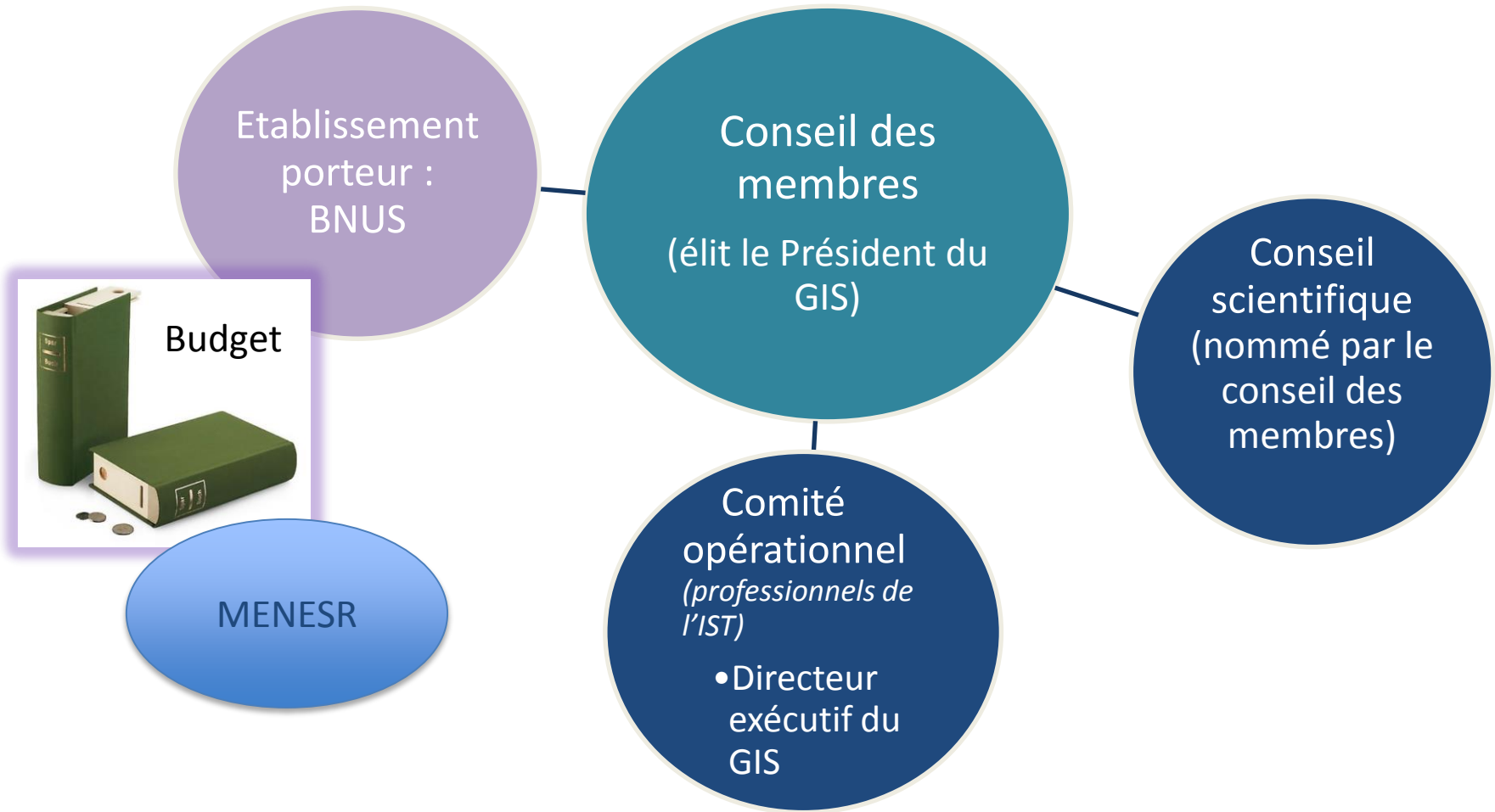
Etablissements délégataires (9)

- Bibliothèque nationale et universitaire de Strasbourg (établissement porteur du GIS)
- Campus Condorcet (*GED*)
- Muséum national d'Histoire naturelle
- Sciences Po
- Université Grenoble Alpes (*SCD + partenaire : Observatoire de Paris*)
- Université Paris 1 Panthéon-Sorbonne (*BIU Cujas et Sorbonne*)
- Université Paris Descartes (*BIUS et SCD*)
- Université Paris Nanterre (*BDIC*)
- Université Paris-Sud (*SCD + Bib. mathématique Jacques Hadamard*)

Etablissements auxquels est proposé le statut de « bibliothèque associée » (10)

- Université Pierre et Marie Curie
- Université Paris-Dauphine
- Université de recherche Paris Sciences et Lettres
- Université Claude Bernard Lyon 1
- Université de Lille
- Institut national d'histoire de l'art
- Musée du quai Branly – Jacques Chirac
- Université Bordeaux Montaigne
- Université fédérale Toulouse Midi-Pyrénées
- BULAC (bibliothèque universitaire des langues et civilisations)

La gouvernance du GIS Collex-Persée



Les actions du GIS Collex-Persée

■ ACHETER

Acquisitions de documents sur supports et électroniques (licences pour des communautés de chercheurs, en complémentarité des licences nationales BSN/Couperin).

■ PRODUIRE

Elaboration d'une politique stratégique nationale de la numérisation, définie sur la base d'une évaluation des réalisations menées ces dix dernières années .

■ VALORISER

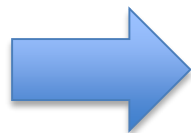
Cartographie des collections d'excellence (labellisation)

Optimisation des conditions d'accès aux collections : modernisation de la fourniture de document à distance...

■ CONSERVER

Poursuite et extension des plans de conservation partagée

Chantier sur la conservation pérenne des ressources numériques au niveau national.



Feuille de route 2018 à construire

CALENDRIER DU PROJET

Avant été 2017

Conventions membres du Gis et associés

Réunions conseil des membres, comité opérationnel, bibliothèques associées

Feuille de route

Dernier trimestre 2017

Etude sur les bibliothèques numériques

Préparation du budget 2018

Recrutement du directeur exécutif

Rentrée 2017

Président du GIS et membres du CS élus

Premier CS

Validation feuille de route

2018

Collections labellisées
Cartographie
GT liés à la feuille de route