



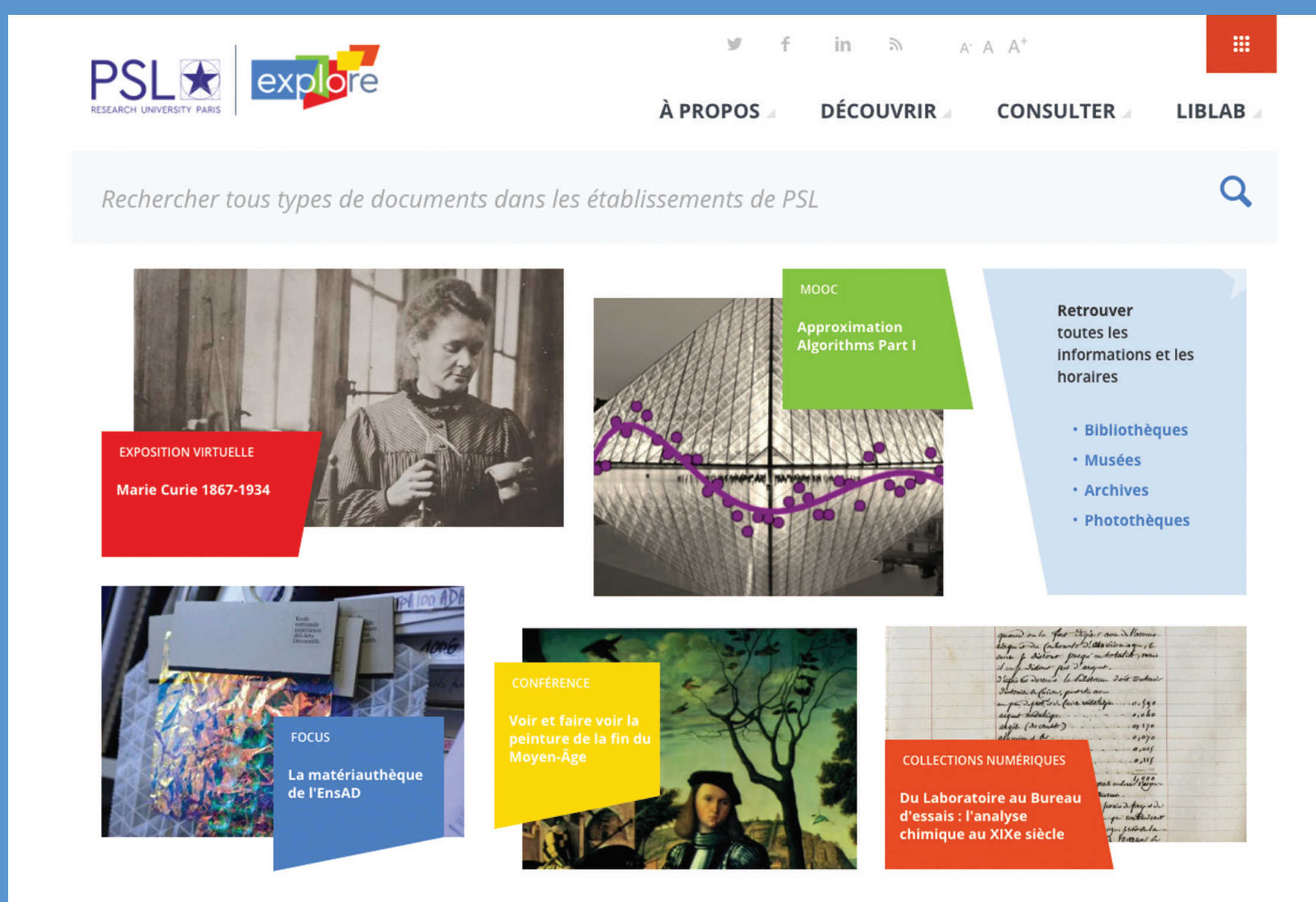
## La bibliothèque numérique PSL-Explore

La diffusion des savoirs et la mise en valeur du patrimoine documentaire et muséal ont été identifiées dès l'origine par l'Idex Paris Sciences & Lettres (PSL) comme des domaines centraux de la politique de site. Une Direction des ressources et savoirs (DRS) a ainsi été constituée pour impulser, multiplier, mutualiser, coordonner et diffuser des réalisations dans ces secteurs. Les bibliothèques, les musées et les structures de recherche de PSL sont les principaux initiateurs des projets mis en œuvre par la DRS.

En synergie avec le site institutionnel de PSL, la DRS développe une politique éditoriale ambitieuse qui s'exprime via le portail PSL-Explore, véritable média nourri de contenus originaux, qui offre également un accès unifié aux ressources documentaires et muséales de PSL ainsi qu'une plateforme d'ingénierie et de services à destination des usagers de PSL.

Le développement de PSL-Explore accompagne et souligne la construction d'une université intégrée qui réunit des établissements et fondations remarquables par leur histoire, l'excellence de leur recherche et la richesse de leurs collections patrimoniales : Collège de France, École normale supérieure, Observatoire de Paris, École des mines de Paris, École supérieure de physique et chimie industrielles de la Ville de Paris, École nationale supérieure de chimie de Paris, Université Paris-Dauphine, Institut Curie, Institut Pasteur, École pratique des hautes études, École des hautes études en sciences sociales, École nationale des chartes, École française d'Extrême-Orient ainsi que 5 écoles d'art à vocation nationale : Beaux-Arts de Paris, École nationale supérieure des arts décoratifs, Conservatoire national supérieur d'art dramatique, Conservatoire national supérieur de musique et de danse de Paris, La fémis.



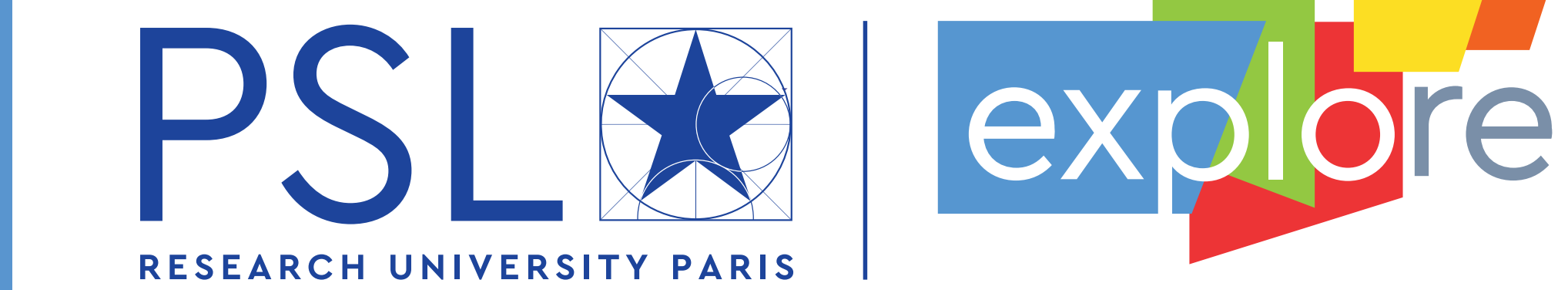


# PSL EXPLORE

## UN MÉDIA INÉDIT

Un élément-clé des processus de formation, d'étude, de recherche et de communication, un acteur de la cohésion de PSL

[explore.univ-psl.fr](http://explore.univ-psl.fr)



## OUTILS / PLATEFORMES

### CMS

#### Informations et actualités

- bibliothèques, musées, archives
- communication scientifique

#### Diffusion des savoirs

#### Accès aux :

- ressources
- outils
- services

### Plateforme Bibliothèque numérique

Signalement et/ou diffusion des collections numérisées

Diffusion de corpus de recherche

Diffusion des thèses

Encyclopédies thématiques

Tous types de documents : texte, image, vidéo, etc.

Plugins sur mesure

### Outil de découverte

Catalogue unique des bibliothèques, musées, archives, photothèques, vidéothèques de PSL

Documents et objets physiques et numériques

#### Sources moissonnées :

- SIGB
- archives institutionnelles ouvertes
- bibliothèques numériques
- bases d'archives
- HAL
- Calames
- Canal-U

### Résolveur de liens

Gestion de l'accès aux ressources électroniques

### Plateforme Bibliographies courantes

*Bibliographie annuelle de l'Histoire de France*

*Bulletin de l'Association internationale pour l'étude de la mosaïque antique*

## POLITIQUE ÉDITORIALE

### Un média innovant, qui allie diffusion des savoirs et du patrimoine

- Diffusion des projets des établissements
- Création de contenus originaux
- Animation d'un réseau au croisement de la recherche, de la documentation, de la conservation et de la communication
- Approche collaborative (co-écriture, groupes de travail)
- Trois cibles :
  - publics de PSL : étudiants, enseignants, chercheurs, personnels
  - public universitaire
  - grand public
- Synergie avec le site univ-psl.fr

#### Un large accès :

- **Au patrimoine et aux ressources**  
Recherche documentaire, revues en ligne et bases de données, bibliothèque numérique, éditorialisation des collections

- **Aux recherches menées à PSL**

Expositions virtuelles, focus de vulgarisation, documentaires grand public, conférences en ligne, films de recherche

- **À des formations innovantes**

Diffusion des MOOC de PSL, création de tutoriels

#### Réseaux

25 institutions



89 bibliothèques, archives & photothèques



6 musées & collections



1 CCSTI

200 chercheurs



### Services à la recherche

Financement de projets de diffusion

Réalisation de plateformes pour la production et la diffusion

Accompagnement pour la personnalisation des plateformes

Diffusion des résultats de la recherche, soutien à la création de contenus web

Conduite et ingénierie de projet

Outils et enjeux du nouvel écosystème numérique de la recherche

### Web sémantique et open data

Choix systématique d'outils web sémantique

Préfiguration d'un data.univ-psl.fr

### Mutualisation et autonomie

Chaque outil administré par PSL peut être pris en main au niveau des établissements pour produire des vues locales ou thématiques sur mesure