

**Journées ABES 2007**  
30 mai 2007

Ergonomie du logiciel de  
catalogage

# WinIBW, un logiciel ergonomique ?

## Ergonomie

« Etude de l'organisation rationnelle du travail »

Petit Larousse



« Etude scientifique de la relation entre l'homme et ses moyens, méthodes et milieux de travail »

IVe Congrès international d'ergonomie.



« Science de la conception de systèmes qui puissent être utilisés avec le maximum de confort, de sécurité et d'efficacité par le plus grand nombre »

Société d'ergonomie de langue française.

# WinIBW, un logiciel ergonomique ?

Ergonomie des logiciels

*Leur aptitude à être utilisés de manière efficace et agréable, dans des conditions normales de travail*



« De manière efficace »

- Facilité d'apprentissage
- Facilité d'utilisation
- Capacité à interpréter les réponses fournies par l'outil
- Capacité à détecter d'éventuelles erreurs de manipulation, de saisie...

« agréable »

- Confort d'utilisation



# Facilité d'apprentissage de WinIBW

Limitation du nombre de fonctions :  
l'outil doit être dépouillé

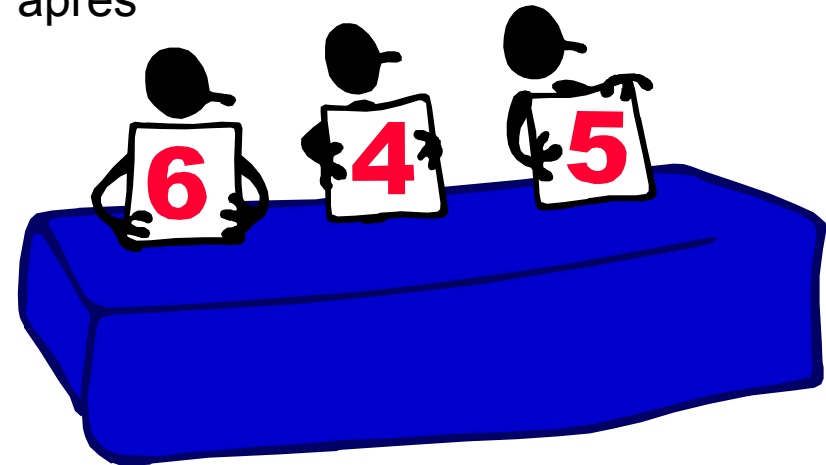
les fonctions utiles et elles seules...

sauf à distinguer plusieurs niveaux

- un niveau simple : les fonctions de bases, en autoformation, avec un manuel de quelques pages,
- un niveau expert : les fonctions avancées, complexes ou rarement mises en œuvre, après formation

Cohérence et clarté des termes employés

Absence de fonctions cachées...



# Facilité d'utilisation de WinIBW

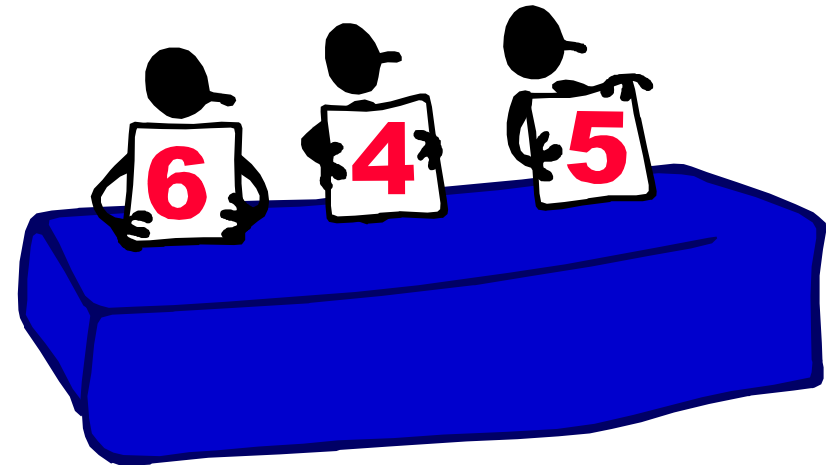
Nécessité de prévoir plusieurs niveaux d'utilisation  
passer progressivement d'un niveau à l'autre  
pour ceux qui utilisent régulièrement l'outil



Limitation du nombre de fonctions à connaître, du nombre de commandes

Possibilité de revenir sur une étape

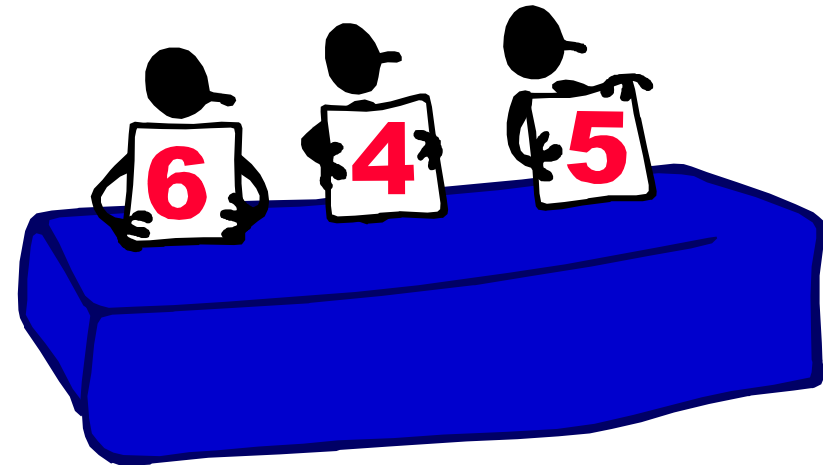
Tolérance aux erreurs de saisie, de graphie...



# Confort d'utilisation de WinIBW

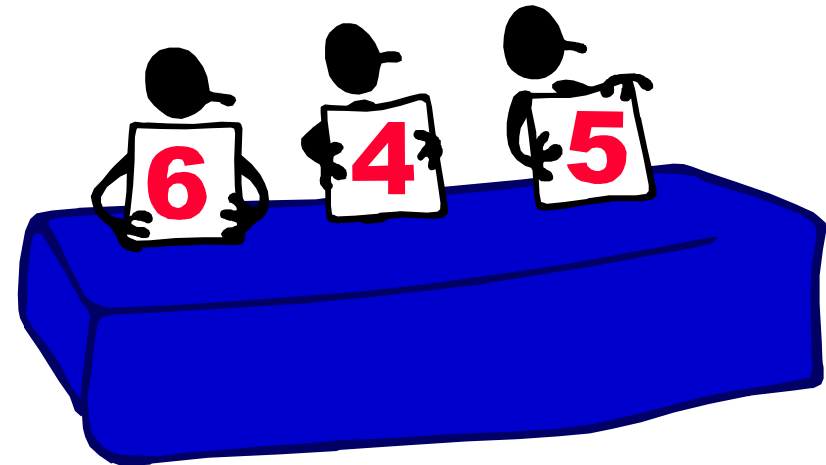
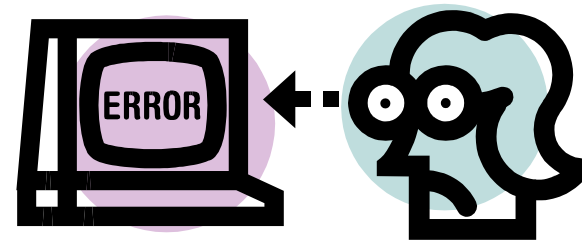
Rapidité d'accès à la fonction ou à l'information recherchée

- réduction du nombre des écrans
- proposition et non-imposition d'aides
- logique d'utilisation cadrée sur les fréquences élevées ...



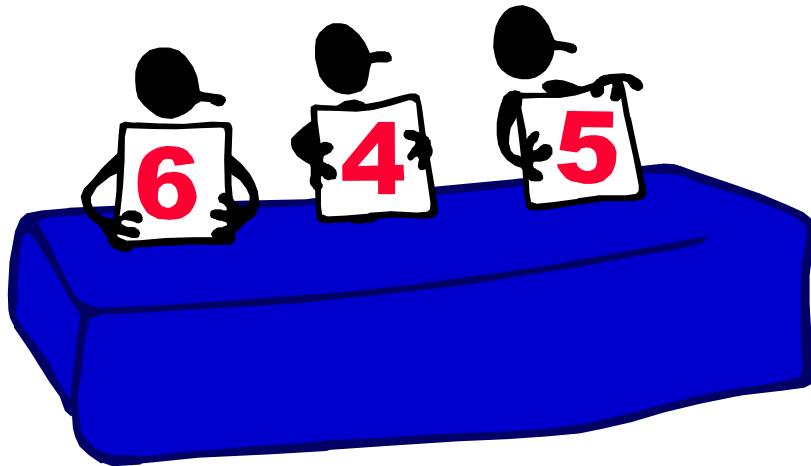
# Capacité à interpréter les réponses fournies par WinIBW

- interpréter les messages d'erreur
- interpréter les consignes



# Capacité à supporter une utilisation intensive

- Lisibilité des écrans
- Bon usage des couleurs.....





# Points forts et points faibles de WinIBW

---

Facilité d'apprentissage de WinIBW

---

Facilité d'utilisation de WinIBW

---

Confort d'utilisation de WinIBW

---

Capacité à interpréter les réponses  
fournies par WinIBW

---

Capacité de WinIBW à détecter  
d'éventuelles erreurs de manipulation,  
de saisie...

---

Capacité de WinIBW à supporter une  
utilisation intensive

---

