

abes ●

agence bibliographique de l'enseignement supérieur



# Comment travailler à partir de scripts dans WinIBW ?

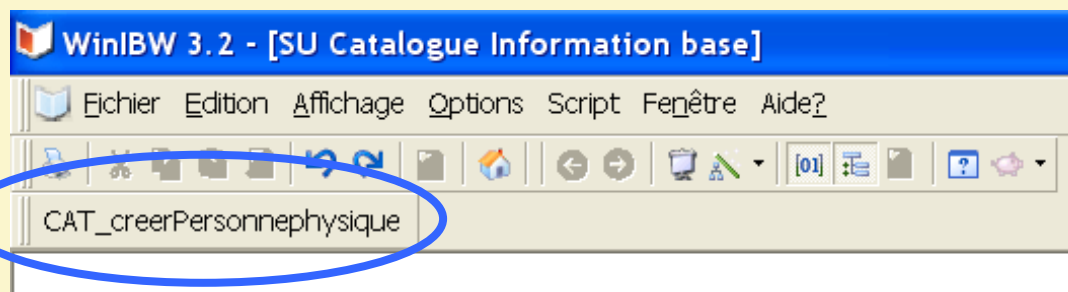


26 mai 2009

## Travailler avec des scripts... ?

**C'est :**

- lancer, à partir d'un **bouton de raccourci** disposé sur votre interface WinIBW, des **commandes**



- sans utiliser la barre de commande

bla bla bla.....

## De façon permanente...



**Si vous changez les « vues » sur vos notices**



utilisez les scripts **AFF** (formats d'affichage)

```
AFF_S AFF_OJ AFF_OB AFF_KZone AFF_I AFF_Unma AFF_Unm AFF_U
```



**Si vous faites des tris sur vos recherches**



utilisez les scripts **TRI**

```
TRI_titreAaZ TRI_titreZaA TRI_auteurAaZ TRI_auteurZaA
```

## Selon votre fonction...



### Si vous êtes responsable du PEB



Utilisez les scripts **PEB**

```
PEB_impdemande PEB_impEtaFor PEB_selRecNou PEB_selRes PEB_stoEta PEB_creeerAdressePeb
```



### Si vous êtes coordinateur



Utilisez les scripts **CTL**

```
CTL_affUsa CTL_catalogueParRCR CTL_toutesMiseAJourILN CTL_miseAJourPropreDuJour CTL_localisationDuJour
```

```
CTL_afficherAdresseDoublon CTL_localisationAvecDate CTL_toutesMiseAJourSurAut
```

## Selon votre fonction...



### Si vous êtes responsable de Centre Régional



Utilisez le script **CAT\_CR**

```
CAT_creeEtatDeCollectionCR
```



### Si vous faites de la rétroconversion



Utilisez les scripts **CAT\_Retro**

```
CAT_creeExemplaireRetroCreation CAT_creeExemplaireRetroLocalisation
```

# Si vous cataloguez...



des scripts permettent de  
créer des notices à partir  
de modèles en format  
développé  
(avec les intitulés des  
zones et sous-zones)

WinIBW 3.2 - [SU Catalogue Création notice bibliographique]

Fichier Edition Affichage Options Script Fenêtre Aide?

CAT\_creeerPeriodique

### Nouvelle notice

Codes publications en série / NoticeBib / Générales / Langues / Pays / PériodeHist / Microformes / MatAnciens / Périodiques

Données générales (100 / 104)

Codes date	Année de publ. / de début / la plus ancienne possible	Année de fin possible
0	Date Début	Date Fin
Année de début (date ouverte)	Année de l'original (fac-similés) / de production (audiovisuel)	Année de copyright
Date Ouverte de publi		
Niveau intellectuel	Publication officielle	Translittération
Transcription des données	Langue de catalogage	
	Français	

200 1#\$a@Titre propre\$bTexte imprimé\$eComplément du Titre\$fAut  
207 #0\$aNumérotation : indication de date et de volume  
210 ##\$aLieu d'édition\$cEditeur\$dDate  
215 ##\$aImportance matérielle\$cMention d'ill.\$dFormat\$eMatériel d'  
301 ##\$aDemande de numérotation ISSN en cours  
326 ##\$aPériodicité\$bDates|  
421 ##\$t@Titre Supplément  
422 ##\$t@Titre Publication-mère du supplément  
423 ##\$t@Titre Publié avec  
424 ##\$t@Titre Mis à jour par  
425 ##\$t@Titre Met à jour  
430 ##\$t@Titre Suite de

# Si vous cataloguez...



## **pour créer des notices bibliographiques**



Utilisez les scripts **CAT\_Notice\_Biblio**

CAT\_creerCollection CAT\_creerElectronique CAT\_creerMonographie CAT\_creerMultimedia CAT\_creerPartition CAT\_creerPeriodique CAT\_creerSonore CAT\_creerAudiovisuel



## **pour créer des notices de thèses**



Utilisez les scripts **CAT\_Thèse**

CAT\_creerTheseImprimeOriginelle CAT\_creerTheseElectroniqueReproduction CAT\_creerTheseImprimeReproduction CAT\_creerTheseImprimeEditionCommerciale

# Si vous cataloguez...



**pour créer des notices d'autorité**



Utilisez les scripts **CAT\_Notice\_Autorité**

```
CAT_creerCollectivite CAT_creerPersonnephysique CAT_creerPropositionRameau
```




## Si vous cataloguez...

### pour ajouter des zones dans une notice

 Utilisez les scripts **CAT\_AjoutZone**

```
CAT_ajout301 CAT_ajoutDollar4 CAT_ajoutRameau CAT_ajout305 CAT_ajoutTexteImprime
```

### pour translittérer des notices (réparation en cours)

 Utilisez le script **CAT\_Conv**

```
conversionAlaIsoCyrillique
```

## d'autres scripts à venir (automne 2009)



### **Pour transformer des notices**

- Périodique imprimé en périodique électronique
- Thèse imprimé (originel) en thèse électronique (reproduction)
- Thèse imprimé (originel) en thèse microfiche (reproduction)

||| CAT\_transfoPeriodImpPeriodElec CAT\_transfoTheseImpTheseMicr CAT\_transfoTheseImpTheseElec



### **Pour contrôler la syntaxe rameau dans une notice**

- Vérifie les zones d'indexation 60X : absence de liens ou liens erronés

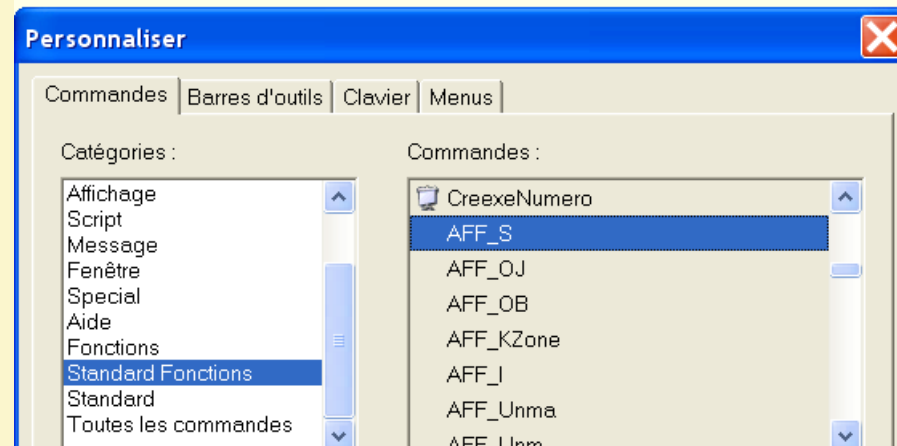
||| ControleSyntaxe60X

## Mais où les trouver... ?



Les scripts sont disponibles en standard dans le logiciel depuis la version de septembre 2008

- à partir du **Menu Option / Personnaliser**
- par l'onglet **Commandes / STANDARD FONCTIONS**



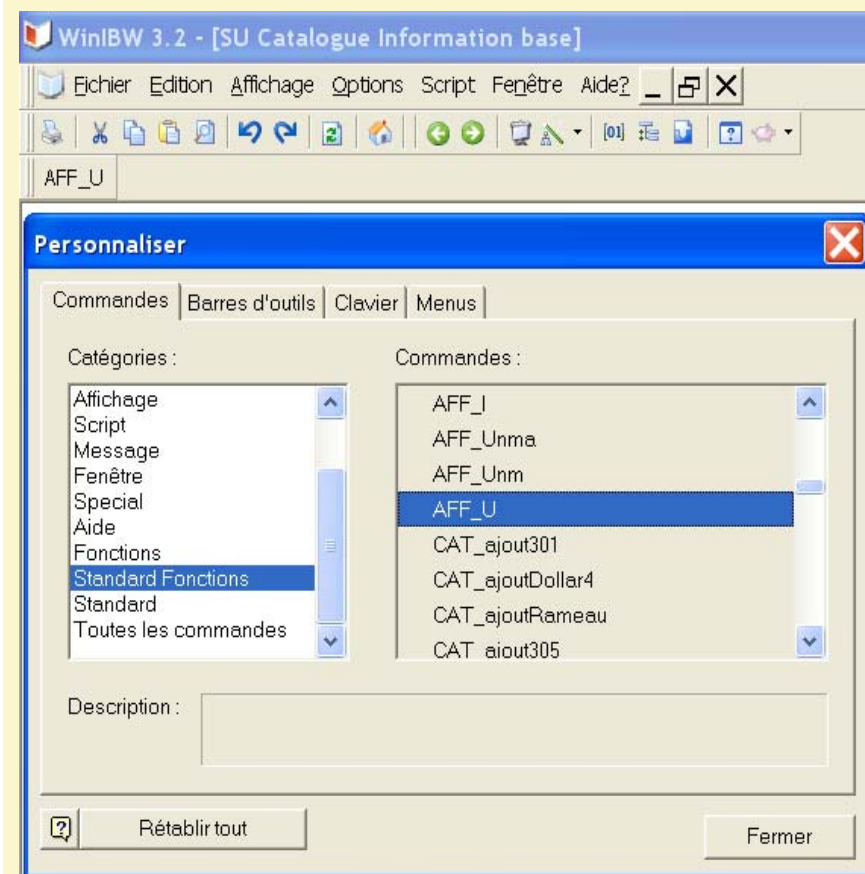
# Pour installer un seul script



## Menu Option

- Fenêtre Personnaliser
- Onglet Commandes

1. Choisir la catégorie :  
Standard Fonctions
2. Sélectionner le nom du script dans la fenêtre de droite et créer un bouton de raccourci sur votre interface



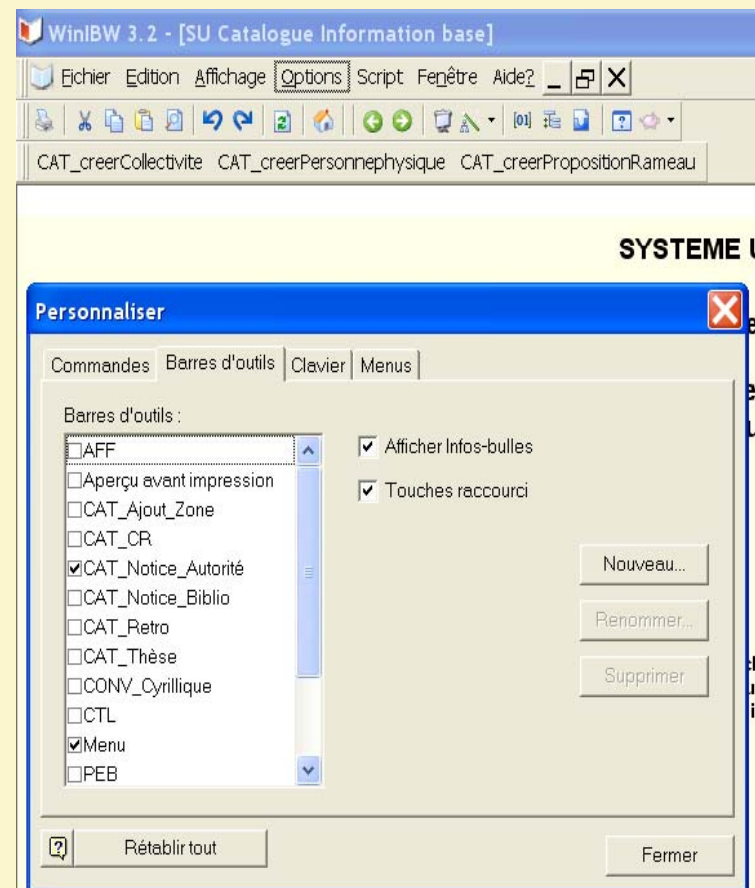
# Pour installer une barre d'outils ou comment utiliser un script sans se fatiguer... !



## Menu Option

- Fenêtre Personnaliser
- Onglet Barres d'outils

1. **Cocher (ou décocher) la Barre d'outils dont vous avez besoin**
2. **Elle s'affiche (ou disparaît) automatiquement sur votre interface WinIBW**

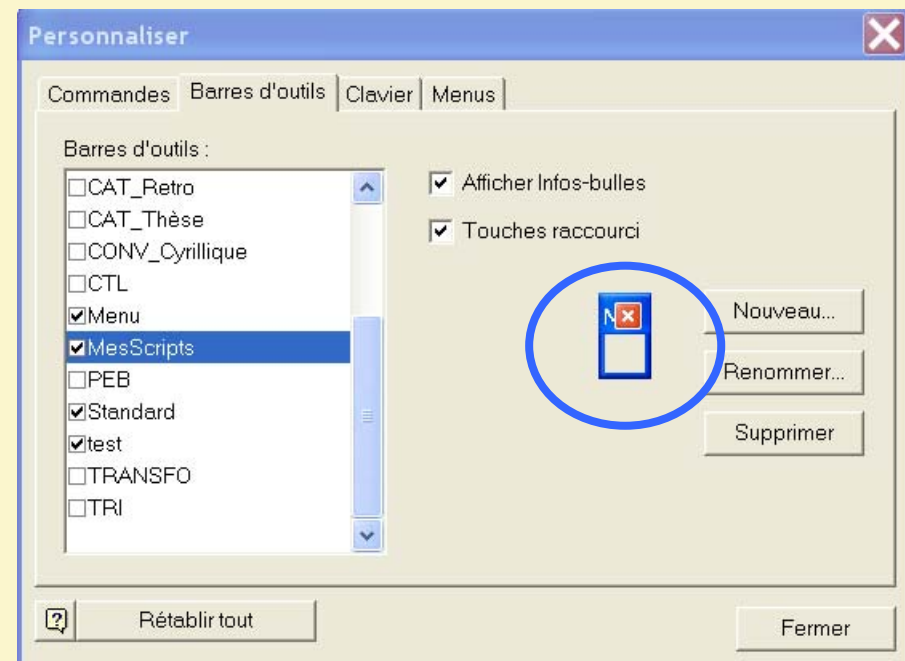


# Astuces...




## Créer votre propre barre d'outils

- Onglet Barre d'outils
- Nouveau...
- glisser l'image de la barre d'outils vers les menus pour la placer où vous voulez



## Pour aller plus loin...

 Vous pouvez enregistrer une commande de recherche simple

- Menu **SCRIPT**
- Enregistrer

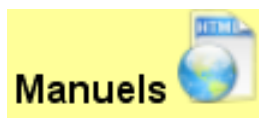


 Vous pouvez personnaliser un script

- Menu **SCRIPT**
- Nouvelle fonction...



## Guide méthodologique



### MANUEL DES SCRIPTS



Logiciel WinIBW

[C](#)ommandes de  
contrôle • [I](#)nterface •  
[J](#)eu de caractères  
[P](#)ica • [L](#)istes des  
commandes •  
[M](#)odes d'affichage •  
[S](#)cripts •

#### LES SCRIPTS

Version du 12-01-2009

##### Table des matières

- [1. Préambule](#)
- [2. Trouver les scripts STANDARD FONCTIONS \(non modifiable\)](#)
  - [2.1. Utiliser un script en attribuant des Boutons de raccourcis](#)
  - [2.2. Utiliser les scripts en installant les barres d'outils thématiques](#)
    - [2.2.1. Utiliser les scripts « AFFICHAGE »](#)
    - [2.2.2. Utiliser les scripts « TRI »](#)
    - [2.2.3. Utiliser les scripts « CATALOGAGE »](#)
    - [2.2.4. Utiliser les scripts « PEB »](#)
    - [2.2.5. Utiliser les scripts « CONTROLE »](#)
- [3. Comment enregistrer soi-même un script \(commandes simples\) ?](#)
- [4. Installer des scripts UTILISATEUR à personnaliser \(modifiable\)](#)
  - [4.1. Où se trouve le fichier « winibw.vbs » de scripts sur votre poste ?](#)
  - [4.2. Comment récupérer le fichier des scripts pour une première installation ?](#)
  - [4.3. Comment ajouter des scripts utilisateurs pour une mise à jour de son fichier ?](#)
  - [4.4. Comment personnaliser un script à partir d'un modèle \(Copier/Modifier\) ?](#)
- [5. Comment supprimer un script](#)
- [6. Comment supprimer tous les scripts](#)
- [7. Annexe : Liste détaillée de tous les scripts](#)
  - [7.1. Les commandes d'affichage](#)
  - [7.2. Les commandes de tri](#)
  - [7.3. Les commandes de Catalogage](#)
    - [7.3.1. Création de notices bibliographiques](#)
    - [7.3.2. Création de notices d'exemplaire](#)
    - [7.3.3. Création de notices d'autorité](#)
    - [7.3.4. Création de notice RCR](#)
    - [7.3.5. Les scripts d'ajout automatique](#)
    - [7.3.6. Les scripts de transformation](#)




## Guide méthodologique

### Autoformation

## FORMATION COORDINATEUR

### Supports de cours

sélectionner une valeur : 

- sélectionner une valeur :
- formation initiale
- TP formation initiale
- formation coordinateur**
- formation supeb
- formation responsable CR

## TUTORIEL

### Les scripts "utilisateur"

- [Installer le fichier des scripts](#)
- [Créer un bouton de raccourci](#)
- [Enregistrer, modifier, supprimer un script](#)

...et maintenant...



**des questions ?...**



**des suggestions ?...**