

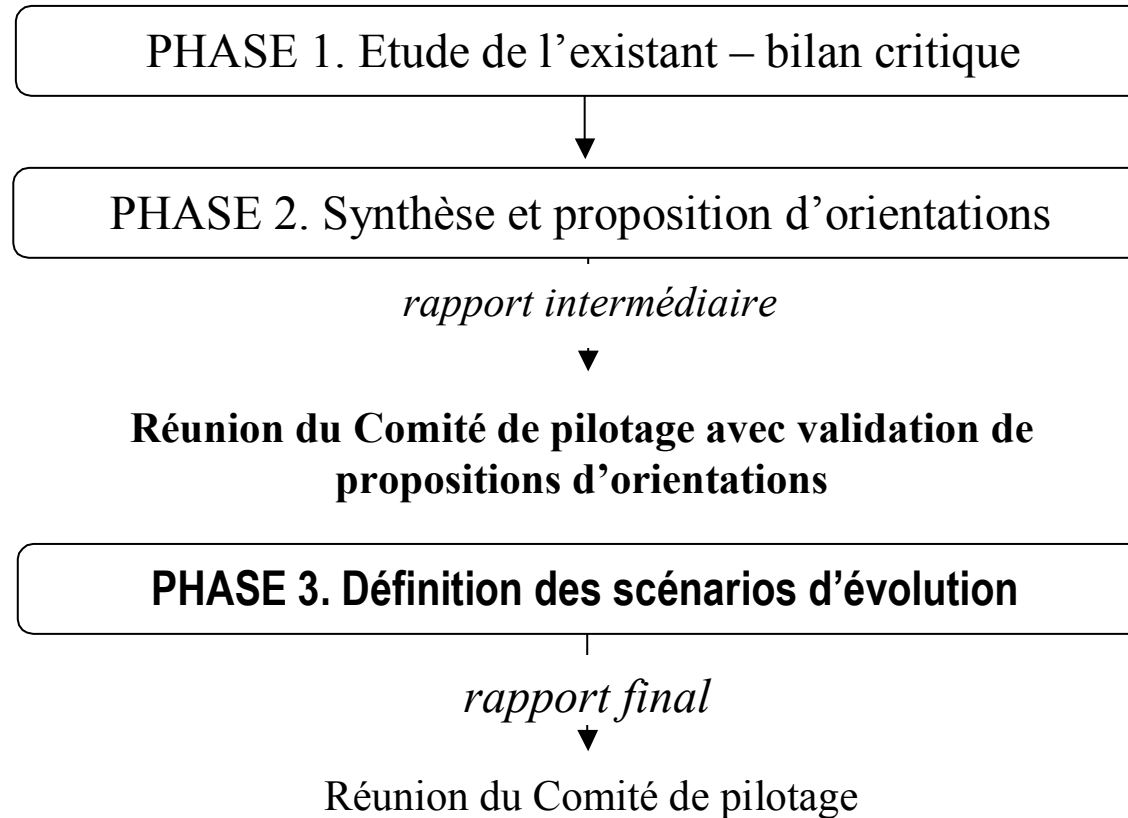
abes ●

agence bibliographique de l'enseignement supérieur



Les chantiers de l'ABES

1. Réorganiser l'ABES



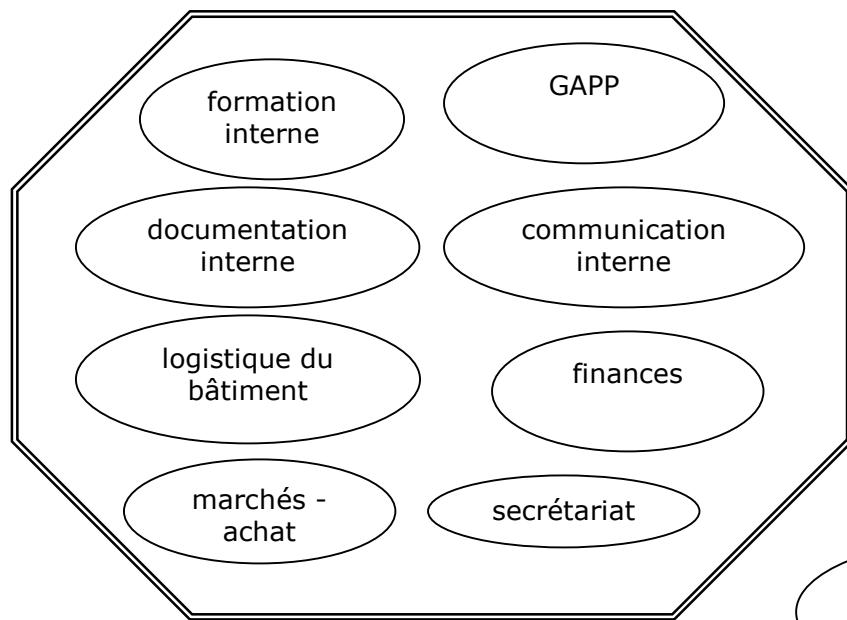
Diagnostic

- Insuffisante visibilité sur les projets. Manque de cadrage préalable
- Une organisation difficile à appréhender générant de gros besoins de coordination
- Pas d'approche globale de l'informatisation de l'Agence
- Gestion de projet négligeant parfois les charges de la maîtrise d'ouvrage
- Insuffisant investissement des bibliothécaires dans le pilotage des projets

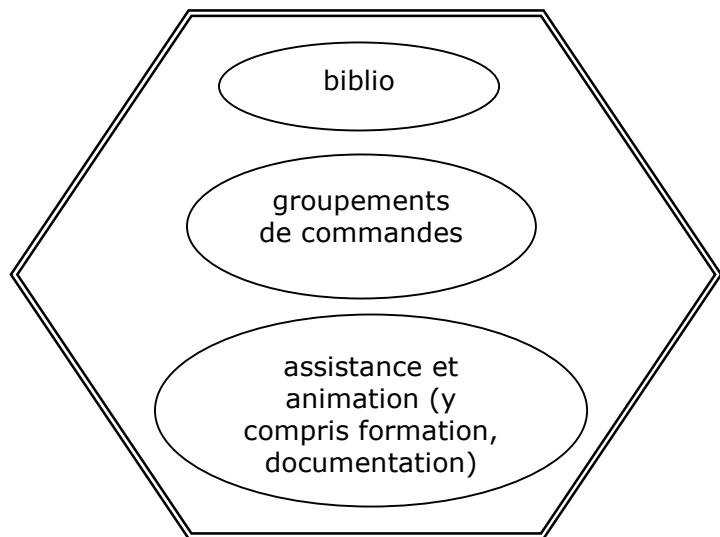
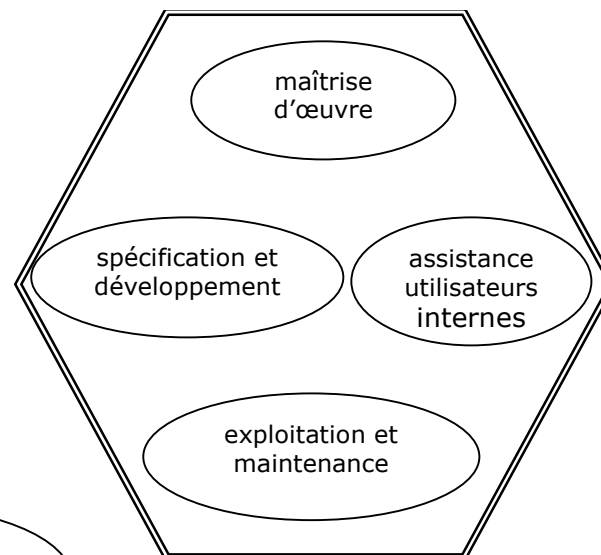
Les orientations

- Politique d'informatisation interne
- Mieux associer les établissements à la définition de la politique de l'ABES
- Travaux de veille + publication
- Recentrer services sur leur métier de base
- Un service informatique élargi
- Renforcer le rôle des bibliothécaires dans la définition des projets
- Binômes bibliothécaires / informaticiens

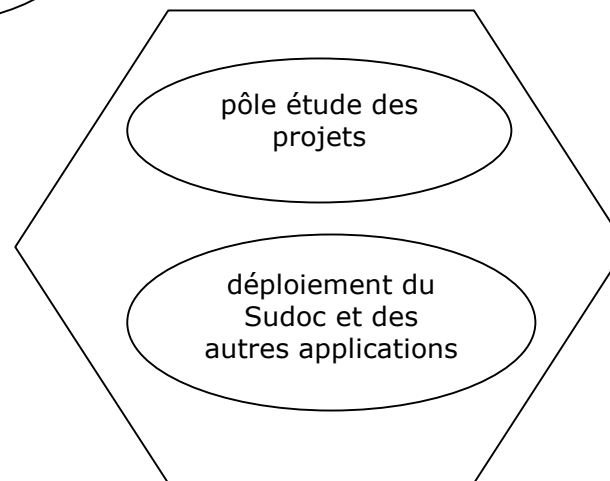
Département des ressources humaines et de l'administration (DRHA)



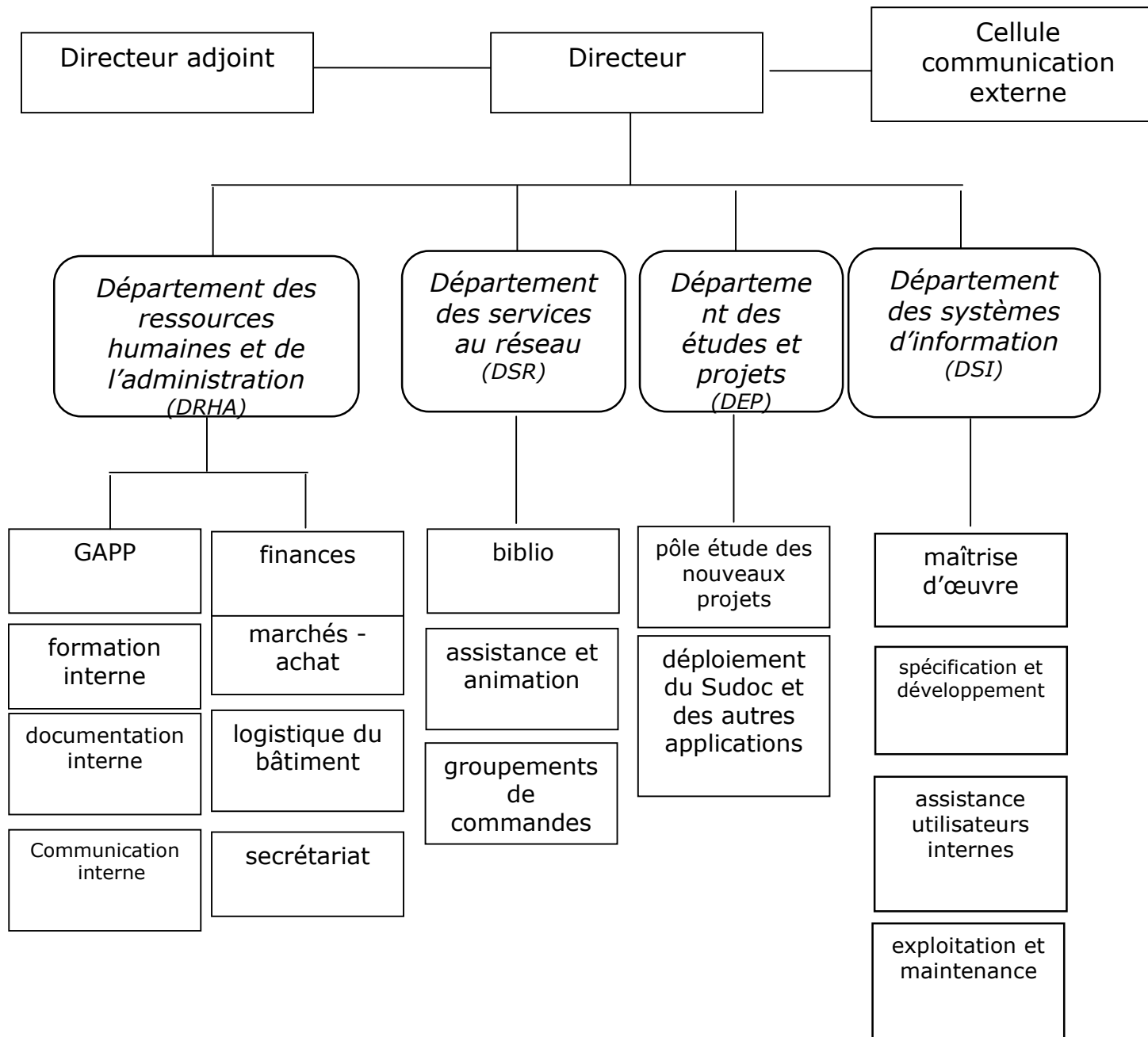
Département des systèmes d'information (DSI)



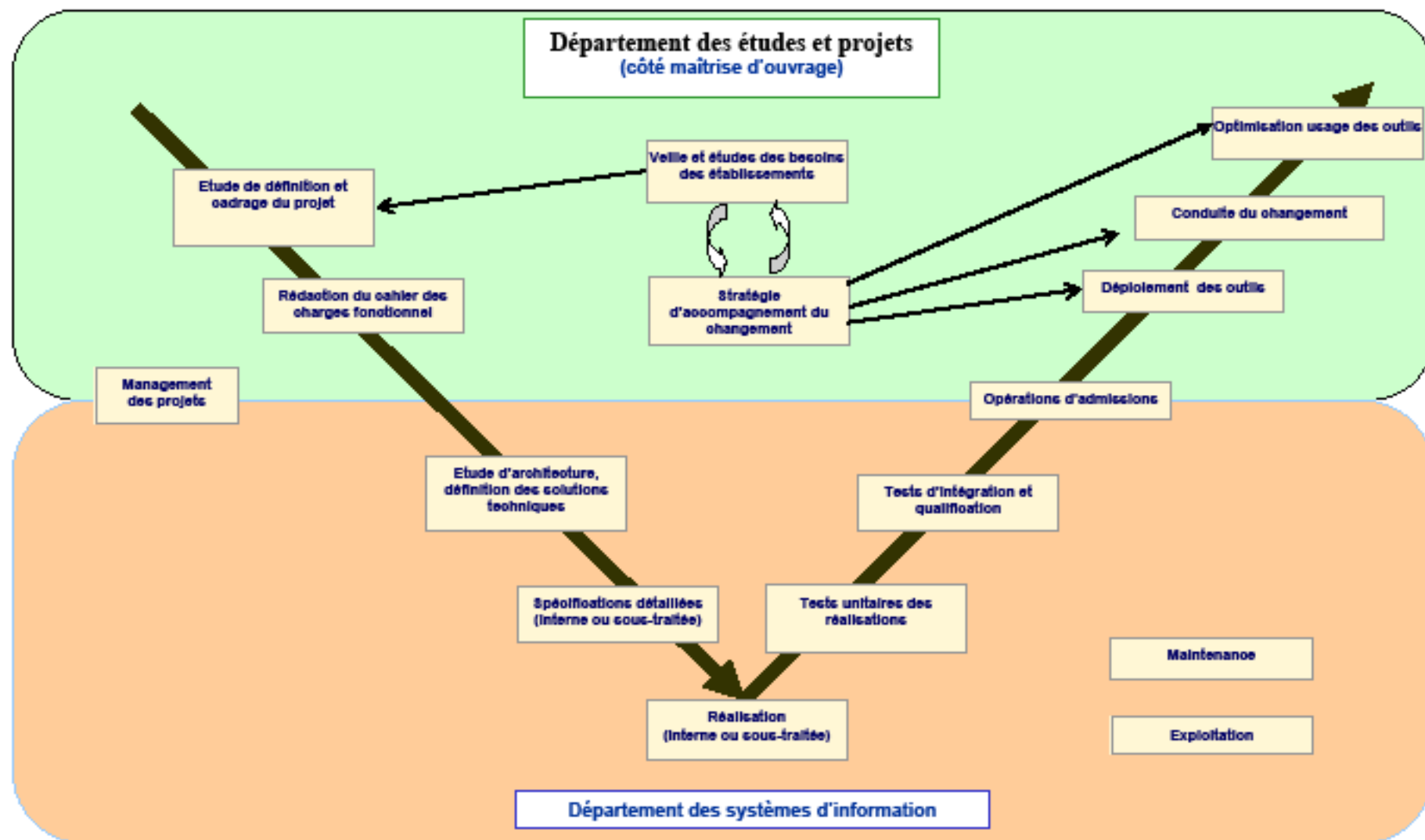
Département des services au réseau (DSR)



Département études et projets (DEP)

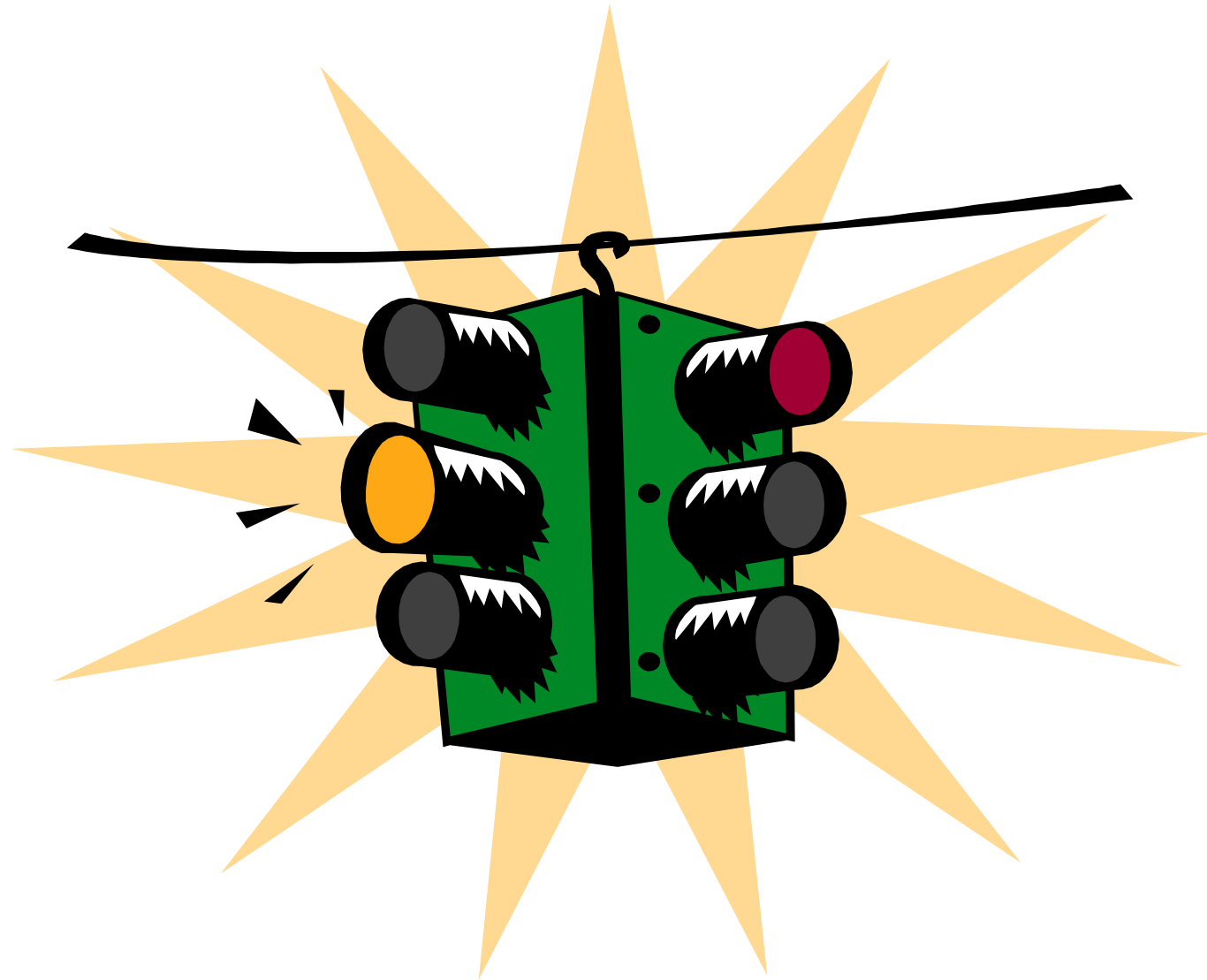


Annexe 5. Articulation du département des études et projets et du département des systèmes d'information



Les enjeux de la nouvelle organisation

- Maintenir le haut niveau de satisfaction des utilisateurs du Sudoc
- Renforcer la satisfaction des utilisateurs des autres applications
- Définir un schéma directeur avec la DGES
- Au-delà du socle du Sudoc, être reconnu comme expert sur l'ensemble des technologies documentaires



2. Le rapport IGAENR / IGF sur le devenir du CINES

Lettre de mission

- Création du GENCI: quel avenir pour le CINES dans le secteur de l'IST?
- Organisation des acteurs nationaux de l'IST?

Recommandations du rapport

- Recentrer le CINES sur le calcul intensif
- Intégrer les activités IST du CINES dans l'ABES
... pour ajouter de la valeur aux activités IST transférées

Décision du Ministre

Mettre en œuvre les recommandations du
rapport

Quelles activités?

- Exploitation des serveurs du Sudoc
- Exploitation des autres serveurs documentaires et pédagogiques
- Archivage pérenne

Les questions à régler

- Organisation
- Locaux
- Ressources humaines
- Avenir du « centre informatique »?
-

Comment s'y prendre?

1. Élargir l'audit en cours
2. Schéma de reprise élaboré par le Ministère
3. Plan de mise en œuvre détaillé

L'échéancier

1. (audit élargi): 3 mois
2. (schéma de reprise décidé par Ministère): ?
3. (plan de mise en œuvre): 3 mois
4. Mise en oeuvre

Etat d'avancement au 29 mai 2007

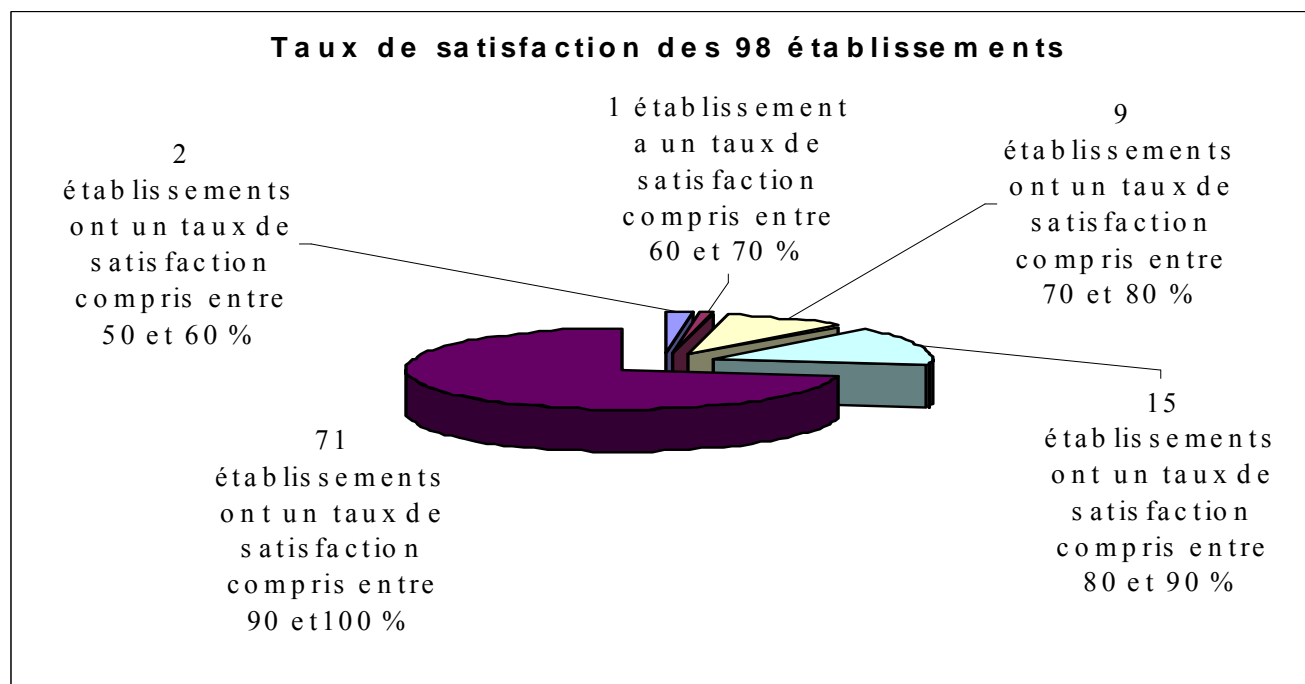
- Cahier des charges de l'audit élargi en cours de validation par le Ministère
- Courrier d'information: idem

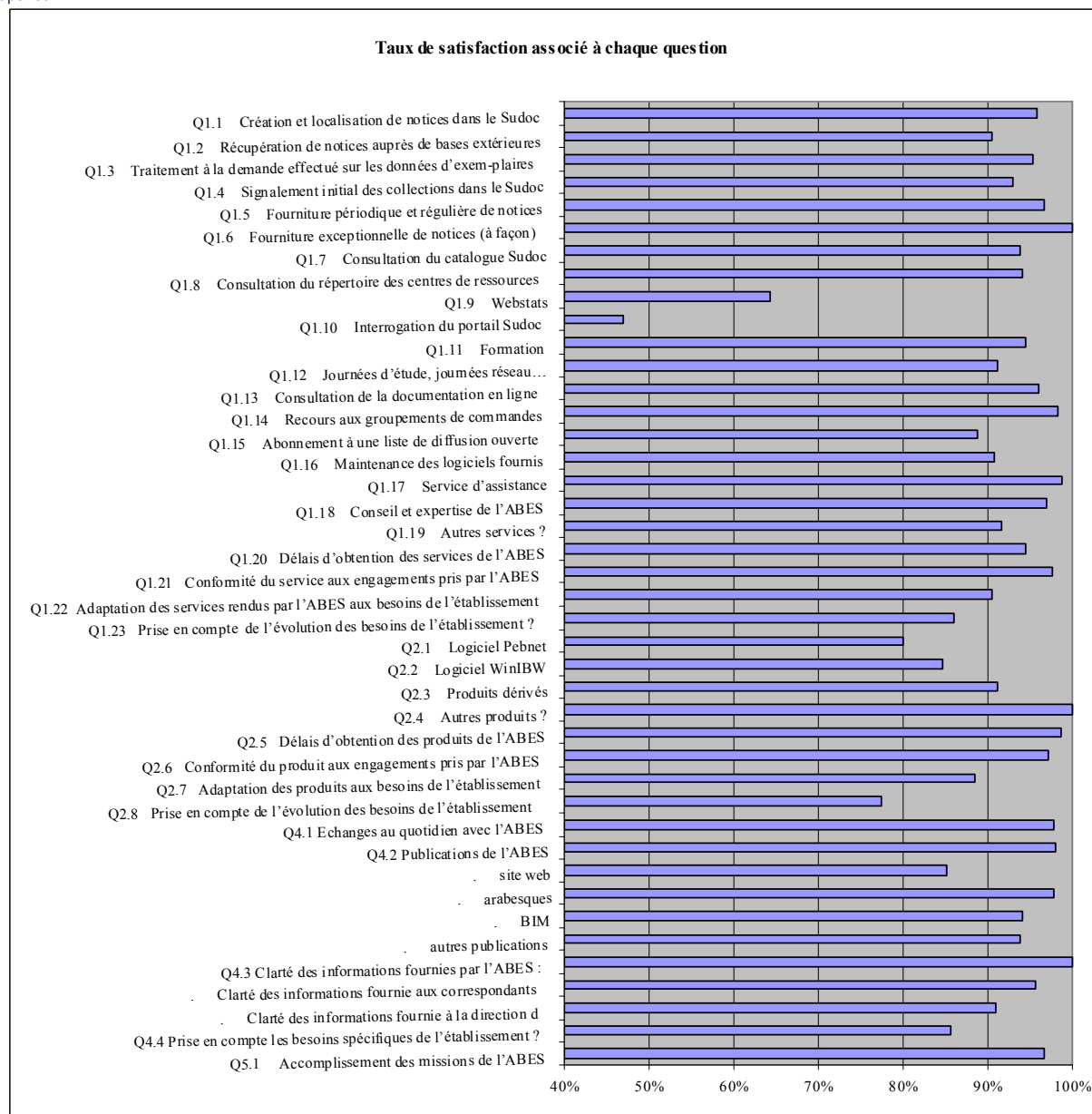
Pourquoi retarder la réorganisation de l'ABES?

- Pour ne pas avoir à défaire demain l'organisation mise en place aujourd'hui
- Pour faire une place aux collègues du CINES

3. Vos critiques et les réponses de l'ABES

Évaluation de la satisfaction et des attentes des bibliothèques





Évaluation de la satisfaction des attentes des bibliothèques

- 97% estiment que L'Agence remplit ses missions de manière satisfaisante mais elle doit mieux prendre en compte leurs besoins
- Les services rendus et les produits sont satisfaisants sauf pour:
 - le Portail
 - APE
 - Webstats
 - Les listes de diffusion
 - Pebnet, Supeb
 - WinIBW
- L'ABES doit soigner ses échanges avec les directeurs et ne pas court-circuiter les clubs d'utilisateurs lorsqu'elle travaille avec les fournisseurs.

Les réponses de l'ABES à vos critiques

- Le portail
- APE
- Webstat
- Pebnet, Supeb
- WinIBW
- Listes de diffusion
- Les relations avec les clubs d'utilisateurs
- Les échanges avec les directeurs

4. L'AURA

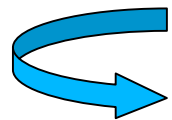
3 groupes de travail

- Tarification simplifiée du PEB
- Périmètre des établissements à déployer et typologie des documents
- Propriété des notices

5. Tarification

Tarification

- Par quoi remplacer la suppression des bonifications pour dédoublement?



Comment prendre en compte l'investissement des établissements dans l'amélioration de la qualité du Sudoc?

- Licences gratuites
- Groupements de commandes